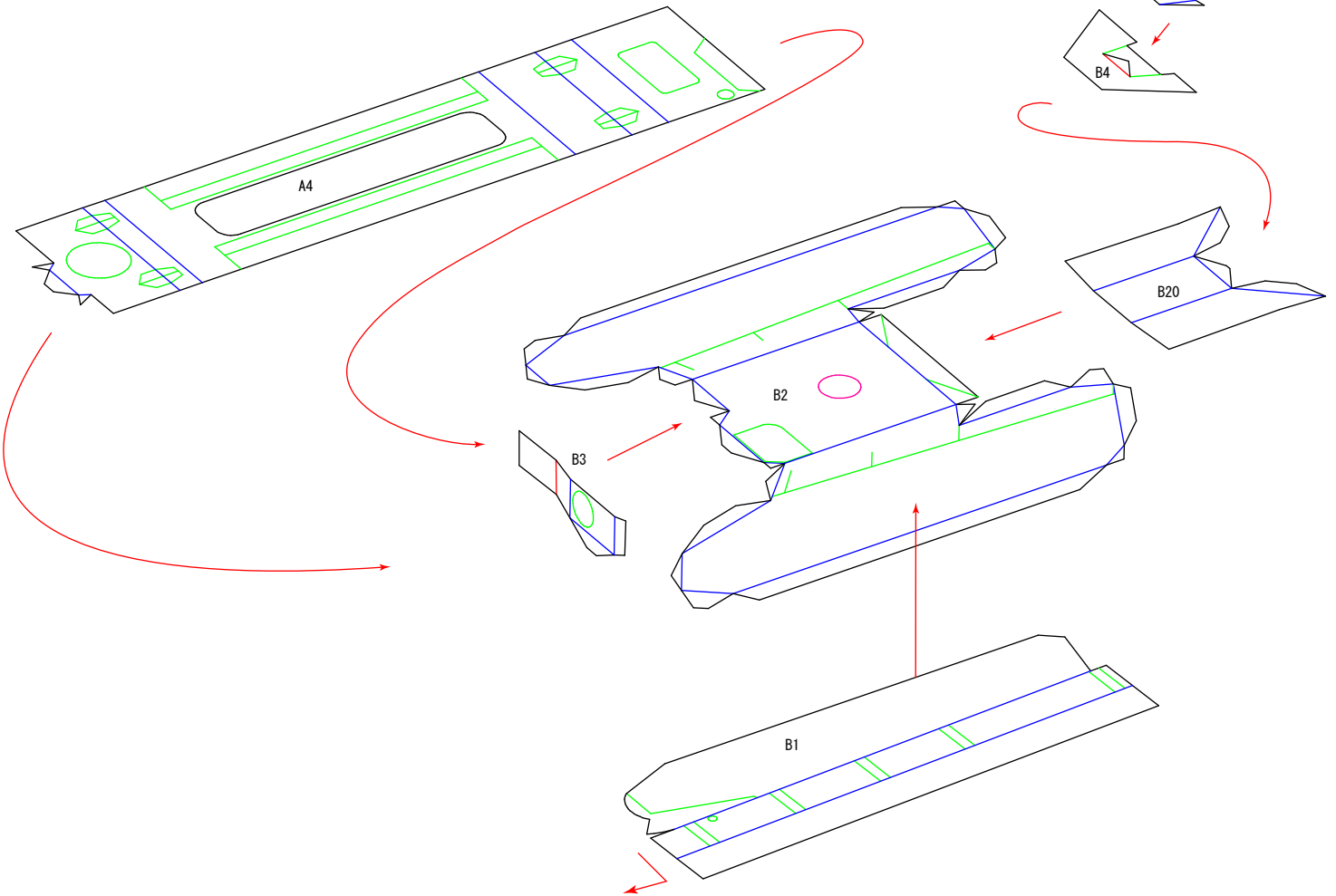
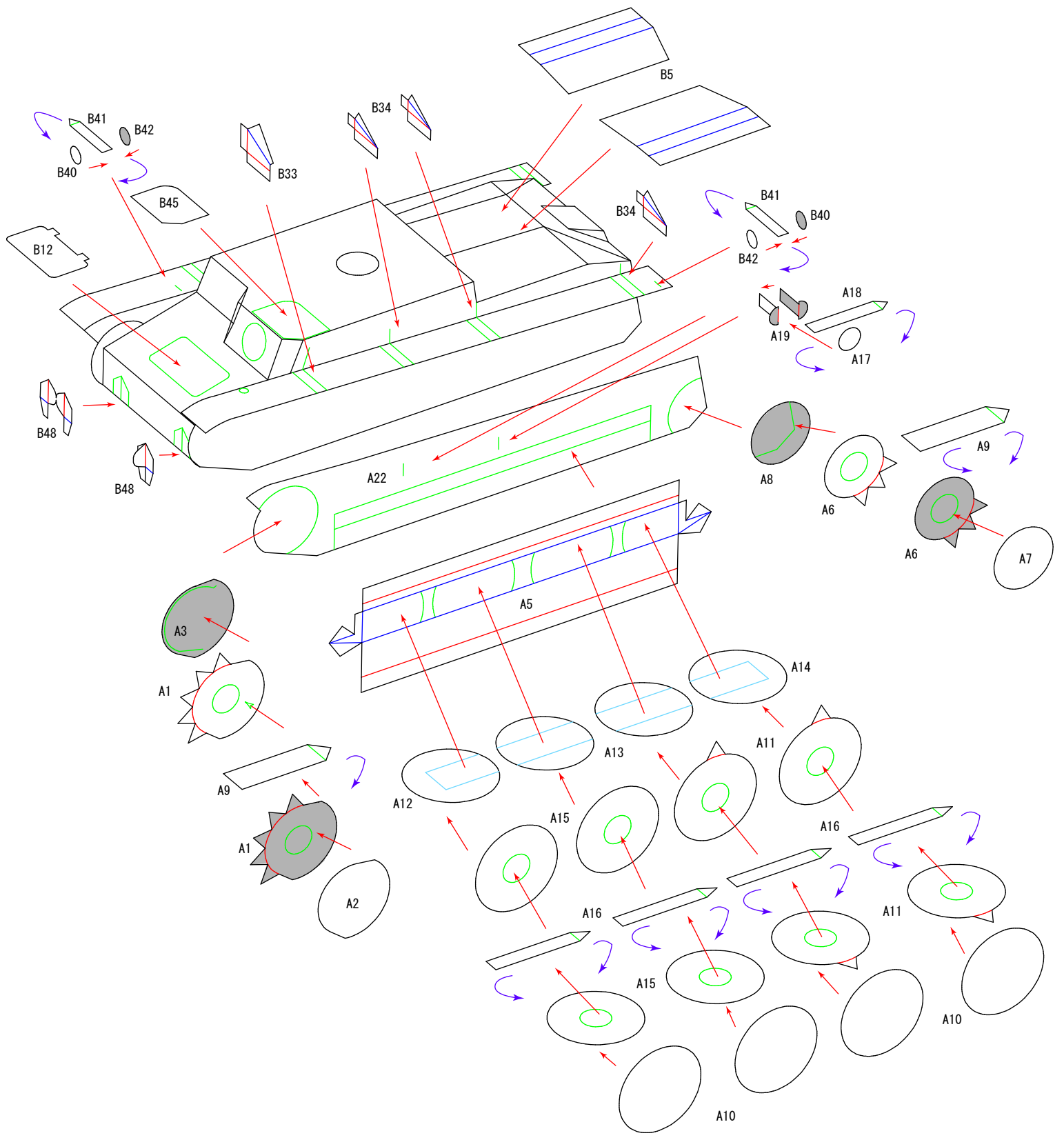


B18は、初め大まかに切り抜いて、折り目を付けてから線に従って切り抜きます





すずメッキ線
針で穴を開ける

B21は、大まかに切り抜き
折り目を付けてから線に
そって切り抜きます

用紙の余白を丸めて挿入する

爪楊枝を6mmに切る

車体にはめこむ
B21は、大まかに切り抜き
折り目を付けてから線に
そって切り抜きます

